



*Ecole Européenne des Philosophies
& Psychothérapie appliquées*

Après Paris, Barcelone, Lille, Strasbourg, Reims, Houlgate, Bordeaux, nous avons le plaisir de vous annoncer **le lancement d'une nouvelle promotion (la cinquième) à Bruxelles dans l'antenne de l'école EEPA Belgique en octobre 2019**

VENEZ NOUS RENCONTRER !

- **A notre stand au Salon** « Etre Plus, Bien-être, Bio et Thérapies » à Tubize les 11 et 12 mai 2019, au Domaine des 5 sens, à Tubize, 1480 Saintes (Brabant-Wallon)
- **A notre atelier à ce même salon** le 11 mai 2019 et à la Grande Porte pour des journées Portes ouvertes, le 17 mai 2019 à 18h, rue Notre Seigneur à 1000 Bruxelles en présence de **Nicole Aknin**. (toutes informations disponibles sur le site de l'EEPA : www.eepa-eu.com).

QU'EST-CE QUE L'EEPA ? LES SPÉCIFICITÉS DE L'EEPA

L'EEPA ou « L'Ecole Européenne de Philosophie et Psychothérapie Appliquées » a été fondée à Paris en 2004 par Nicole Aknin et Nicole Attali.

Elle privilégie la vision holistique de l'individu dans toutes ses dimensions : physique, psychique et universelle.

L'importance est donnée notamment à « l'intégration », c'est-à-dire l'écho en soi des théories abordées, en relation avec l'histoire et les situations du quotidien de chacun.

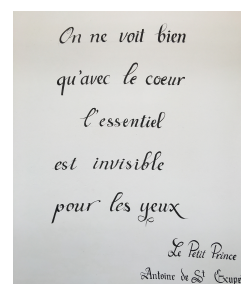


LE PROGRAMME DE L'EEPA

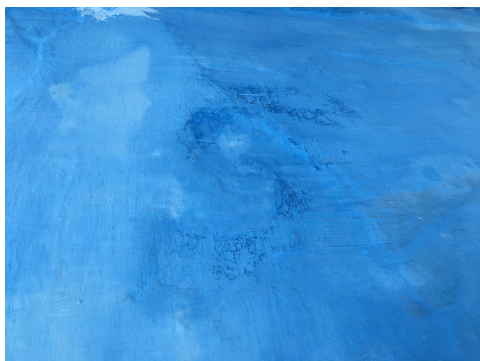
Il est fondé sur les enseignements de penseurs classiques et modernes dans **les matières philosophiques**, tels que Platon, Aristote, Spinoza, Nietzsche, et dans **les domaines psychologique et psychanalytique** comme Freud, Jung, Lacan, Dolto, Piaget...

QUELQUES EXEMPLES DE THÉMATIQUES

L'amour, les jeux psychologiques, les émotions, les psychopathologies, dépendances, l'éducation, la psychosomatique, l'intuition, la psychopathologie, la naissance et la mort, les religions et la spiritualité.



L'EEPA, POUR QUI ?



L'école est ouverte :

- aux étudiants et praticiens souhaitant commencer une formation en psychothérapie psychanalytique,
- aux personnes souhaitant approfondir leurs connaissances en psychologie et leur évolution individuelle basée sur le «Connais-toi toi-même»,
- aux personnes en démarche de reconversion dans le cadre de formation professionnelle.

LE CURSUS

Il est de 5 ans, à raison de 5 cycles par an.

Chaque cycle est composé de 15 heures, entre les cours et la journée d'intégration.

Le cursus peut être complété par des séminaires, conférences, festivals et stages en institutions.

Chaque étudiant peut déterminer en toute liberté le rythme de son parcours.



LE DIPLÔME DE L'EEPA

L'EEPA est accréditée par la Confédération Européenne de Psychothérapie Psychanalytique. Elle est agréée pour délivrer le Certificat Européen de Psychothérapie Psychanalytique, sous réserve de critères supplémentaires (pratique sous supervision, stages en institutions).



L'EEPA travaille en étroite collaboration avec la SFU (Sigmund Freud University, centre universitaire privé de psychologie et psychothérapie appliquées et intégratives : www.sfu-paris.fr)



L'EEPA : AU SALON « ETRE PLUS, BIEN-ETRE, BIO ET THÉRAPIES » à Tubize

Venez nous rencontrer les 11 et 12 mai 2019 de 10h à 18h et assister à l'atelier d'Isabel Olavarria sur le thème des « *Rêves : de l'expression de la totalité de l'individu* ». Evelyne Meissirel présentera l'école, ses spécificités et son programme à partir d'octobre 2019

JOURNEES PORTES OUVERTES

à la Grande Porte, rue Notre Seigneur, 9 à 1000 Bruxelles le 17 mai 2019 à 18h en présence de Nicole Aknin qui assurera une conférence sur le thème de « *Culpabilité versus Responsabilité* »



Copyright©2019-EEPA, Tous droits réservés

Je souhaite [mettre à jour mes préférences](#) ou [me désinscrire de cette liste](#)